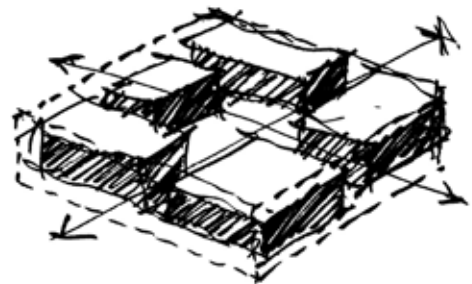


Sede da CAPES

3º Prêmio | Concurso Público Nacional de Estudo Preliminar de Arquitetura para a Sede da CAPES (Coordenação de Aperfeiçoamento de Pessoal de Nível Superior)



No centro do terreno o projeto desenha um quadrilátero, um ponto de encontro, uma praça interna. Todo o edifício se desenvolve a partir deste espaço, circundando-o e mantendo-o como ponto focal. A manutenção deste espaço com pé direito integral o transforma num pátio interno adequado a um edifício desejoso por auto referenciar-se. O edifício adquire a forma de um quadrado perfeito nos limites da projeção máxima de 40% da área do terreno considerando já o volume autônomo do auditório, o qual se desloca deste quadrado principal. O auditório expande sua projeção através de taludes vindo a transformar-se em topografia sobre a qual pousa a caixa principal.

Local: **Brasília, DF**

Ano: **2007**

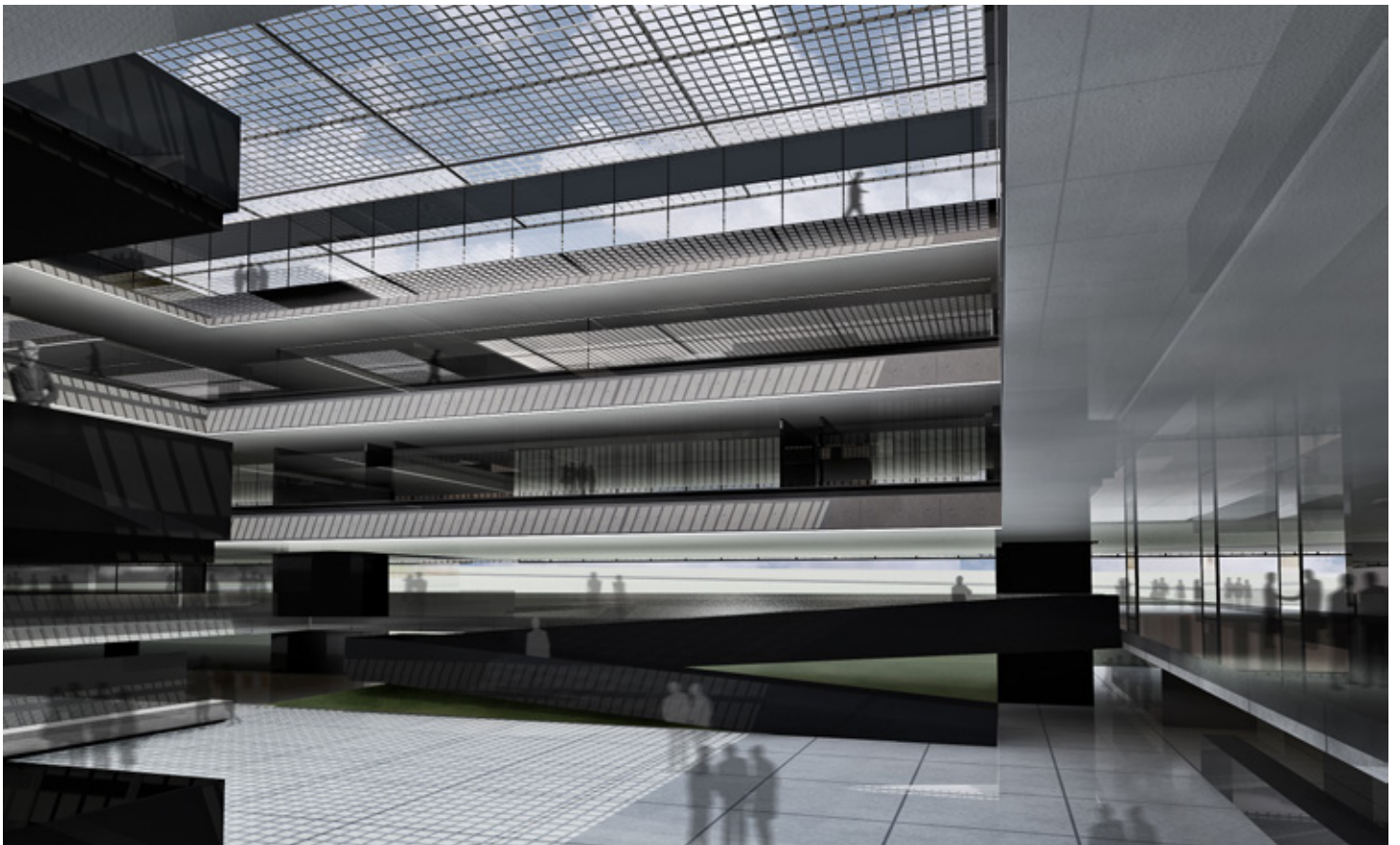
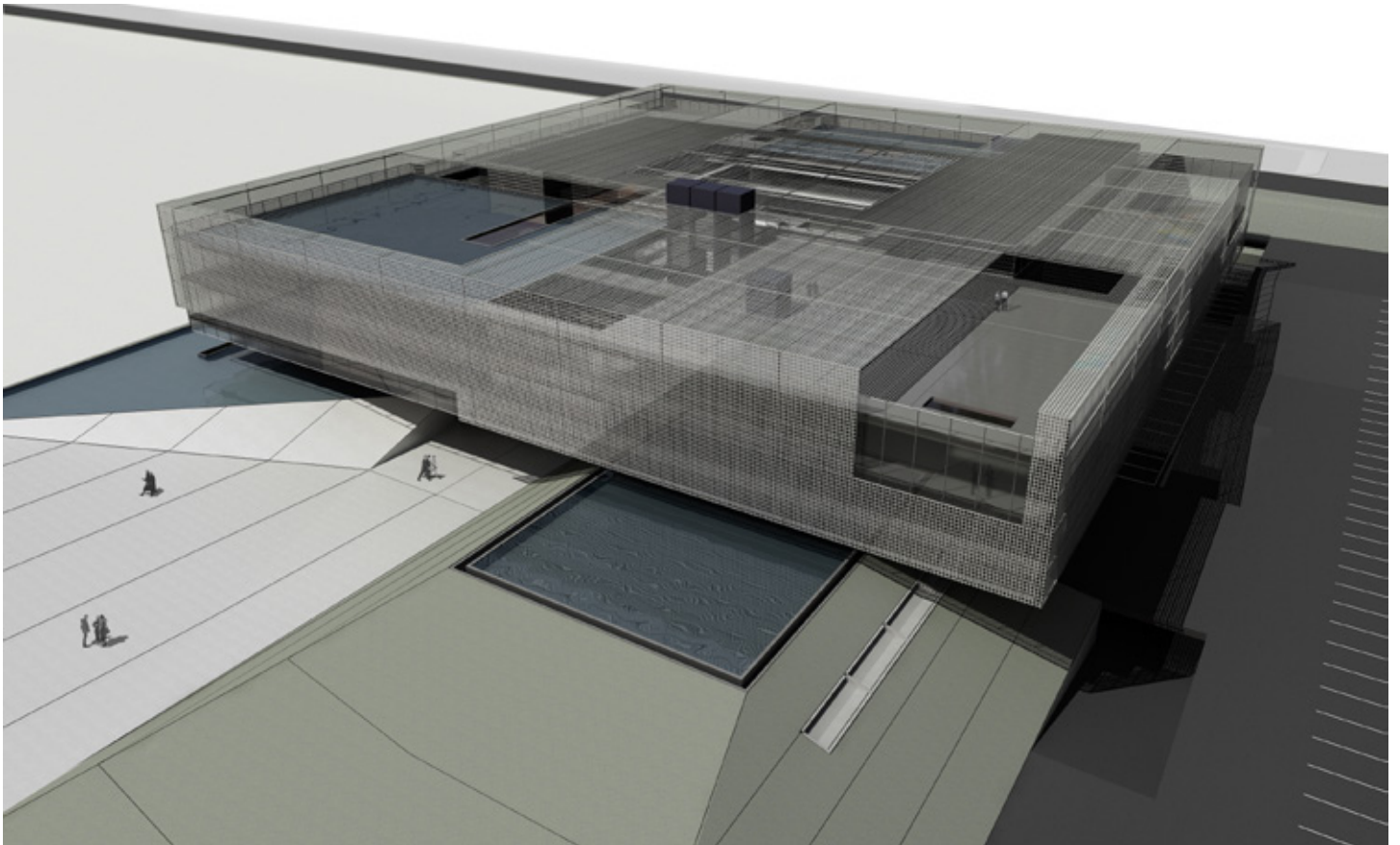
Área do Terreno: **13.100m²**

Área do Projeto: **13.070m²**

Autores: **Daniel Corsi, Dani Hirano, Mario Biselli, André Sauaia, Laura Pardo**

Veja o projeto em nosso [site](#).

Atelier **Daniel Corsi**



www.danielcorsi.com

Rua General Jardim, 645 - 592 - Vila Buarque
São Paulo - SP - 01223-011 - Brasil
+55 11 3120-5986 - info@danielcorsi.com